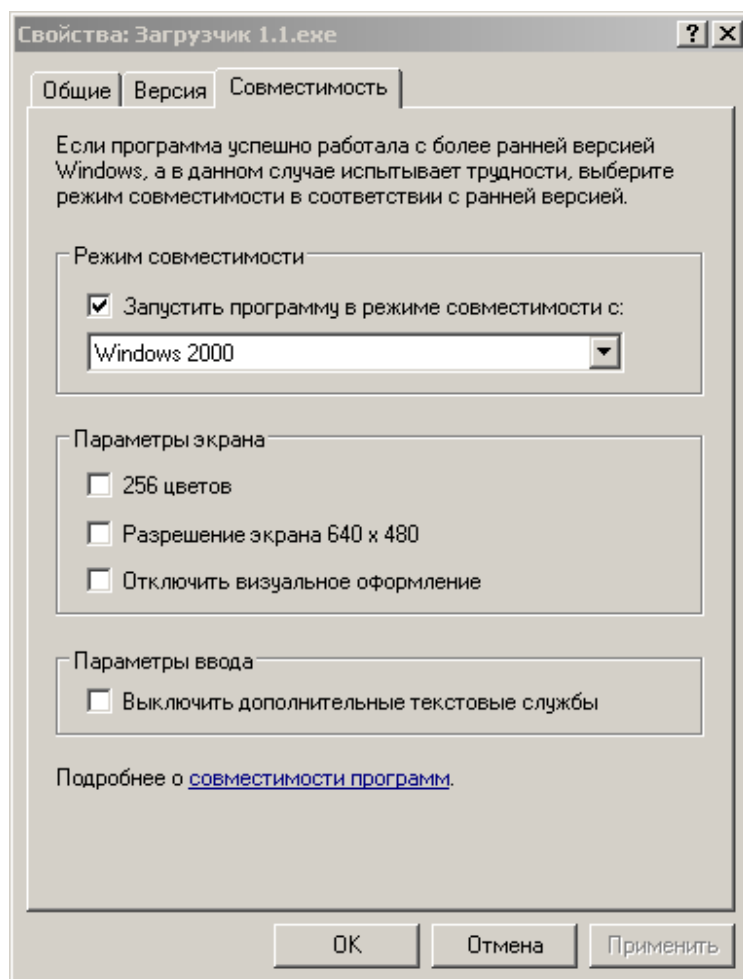


Загрузчик

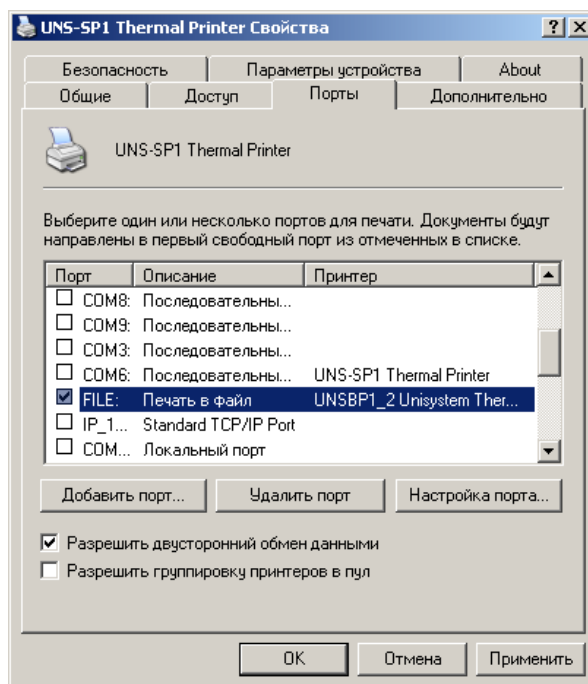
Версия 1.1

Загрузчик предназначен для обновления внутреннего программного обеспечения (прошивки) и шрифта принтера.

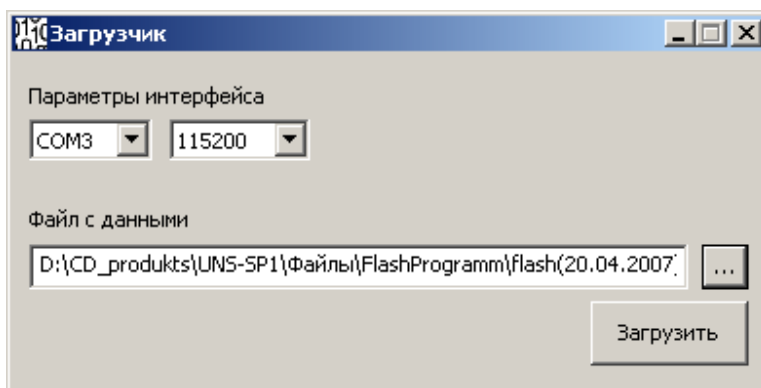
ВНИМАНИЕ!!! При работе программы в Windows XP, могут быть проблемы при установлении связи с принтером, рекомендуется установить в свойствах программы Загрузчик 1.1.exe, режим совместимости с Windows 2000, как показано на рисунке ниже.



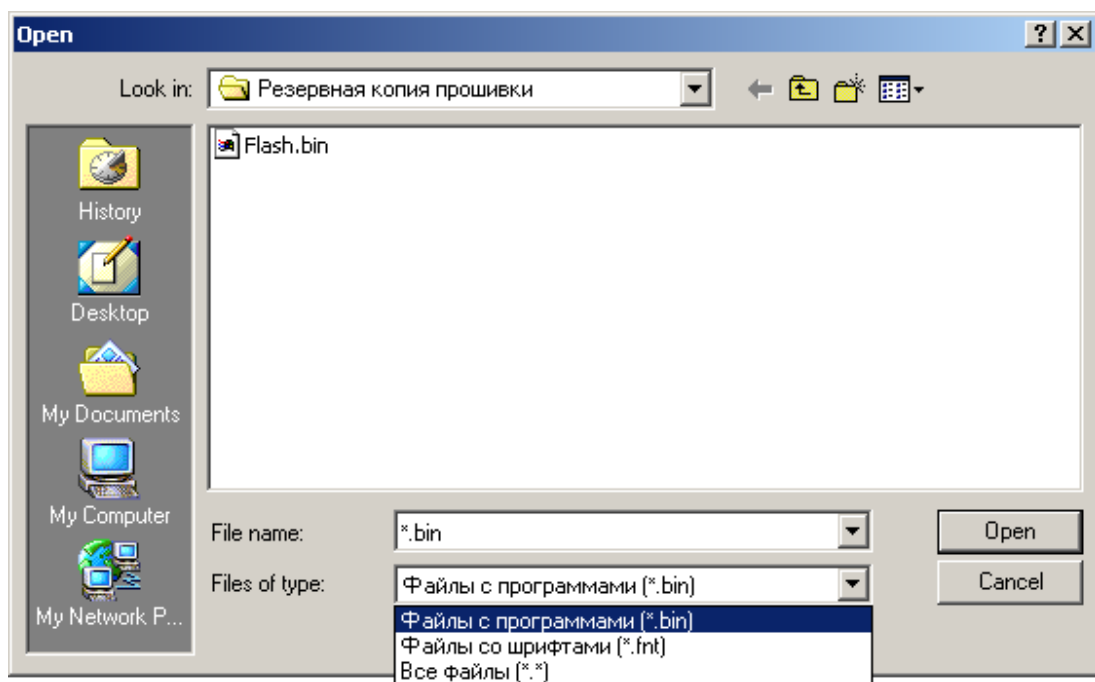
ВНИМАНИЕ!!! Для установки связи с принтером, необходимо чтобы СОМ-порт, к которому подключен принтер был свободен. Например, если у Вас был установлен драйвер для принтера, то необходимо зайти в свойства принтера и установить флажок на «Печать в файл» и нажать кнопку применить, после этого можно работать с программой «Загрузчик». По окончании работы, для печати через драйвер, необходимо установить флажок напротив того порта, к которому подключен принтер.



Перед началом работы необходимо установить параметры интерфейса подключения к принтеру. Для подключения по интерфейсу RS-232 параметры интерфейса – это порт и скорость обмена данными.



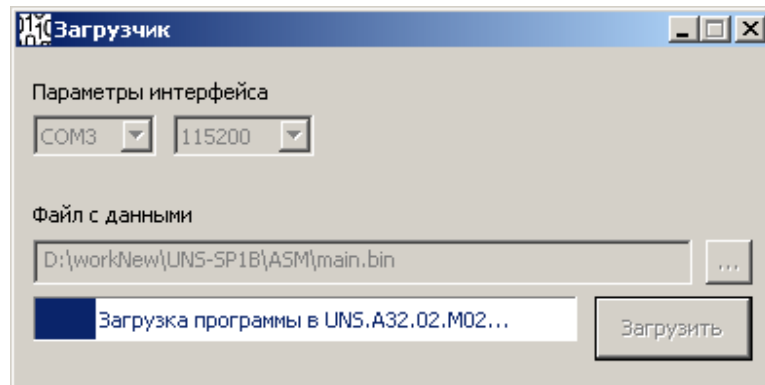
Далее нужно выбрать файл с данными и нажать кнопку Загрузить.



При возникновении любой ошибки будет выведено соответствующее сообщение и загрузка прекратится.

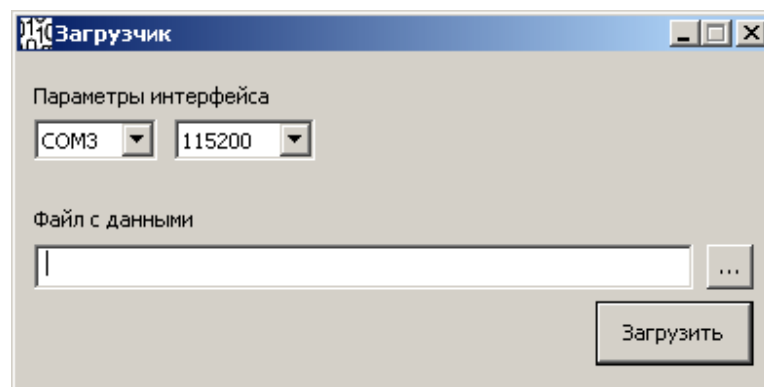
Если процесс загрузки начался, то отменить его невозможно. Невозможно также в процессе загрузки закрыть приложение. Это связано с тем, что прерывать загрузку крайне нежелательно, и в случае прерванной загрузки работа принтера может быть непредсказуемой.

Процесс загрузки будет выглядеть следующим образом:

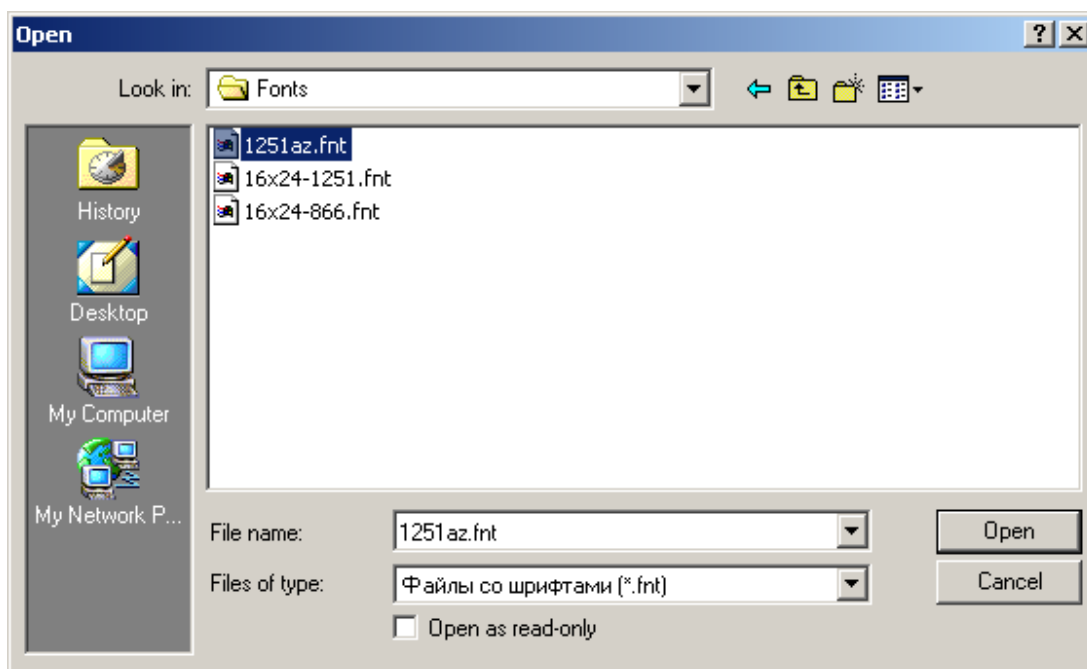


Пошаговое перепрограммирование внутреннего шрифта принтера.

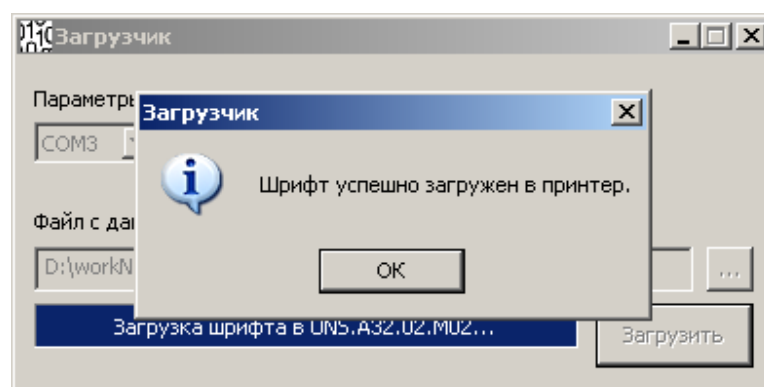
1. Соединить принтер и ПК интерфейсным кабелем.
2. Включить принтер.
3. Запустить программу **Загрузчик 1.1.exe**.



4. Установить параметры связи интерфейса RS-232 (При перепрограммировании шрифтов или перепрошивке внутреннего программного обеспечения скорость по интерфейсу должна быть 115200).
5. Выбрать файл шрифта (расширение файла .fnt)



6. Нажать кнопку <Загрузить> и дождаться загрузки.



В случае ошибки, можно повторить операцию загрузки или воспользоваться аварийной загрузкой, при этом выполняются все шаги с 1 по 5 точно так же, но при выключенном питании принтера, в 6-м пункте после нажатия на кнопку <Загрузить>, в течении 1-2 сек. Включите питание принтера.